



# PLAN STRATÉGIQUE

Orientations de développement de la Haute École Robert Schuman

LA HERS, UNE ÉVIDENCE

Préambule	3
La HERS en quelques chiffres	5
La HERS en quelques mots	7
L'histoire de la HERS	9
Missions, vision et valeurs	11
Les valeurs de la HERS	13
Quatre grands axes stratégiques	15
Assurer un enseignement de qualité en adéquation avec le monde professionnel de demain	17
Renforcer l'incontournabilité de la Haute École	19
Garantir un environnement propice à l'épanouissement professionnel et personnel	21
Dynamiser la culture HERS	23



Pour une institution d'enseignement supérieur, la planification stratégique est un exercice de réflexion essentiel qui lui permet de définir son orientation pour l'avenir au départ des missions qui sont les siennes, de la vision qu'elle défend et des valeurs qu'elle porte. Cette réflexion qui va de pair avec une prise de recul nécessaire se concrétise par la rédaction d'un plan stratégique qui va plus loin qu'une simple planification puisqu'il oblige l'institution à explorer les contextes interne et externe dans lesquels elle évolue, à établir les stratégies pour concrétiser sa vision et à définir des priorités d'actions. À l'aube de ses 25 années d'existence, il s'agit pour la Haute École Robert Schuman d'une occasion unique de déterminer ses objectifs pour les 5 années à venir.

Fruit d'un large travail participatif portant sur l'avenir de notre institution entamé il y a deux ans à l'initiative du Collège de direction et du service Qualité, le plan stratégique de la HERS s'est progressivement construit en profitant, à chaque étape du processus, des apports de l'ensemble des membres du personnel enseignant, administratif et ouvrier et des étudiants qui s'y sont engagés. Élaboré avec l'ensemble des parties prenantes, il met en lumière les objectifs généraux de l'institution en les regroupant selon 4 axes stratégiques interdépendants qui orienteront ses actions dans le futur tout en garantissant leur cohérence et en réaffirmant l'identité de la Haute École.

Ouverte et moderne, la HERS a fait le choix de se doter d'une planification audacieuse et stimulante pour répondre à l'évolution du monde, de la société, de l'enseignement et de la recherche. Cette planification constitue notre horizon pour faire évoluer la Haute École et la rendre unique.

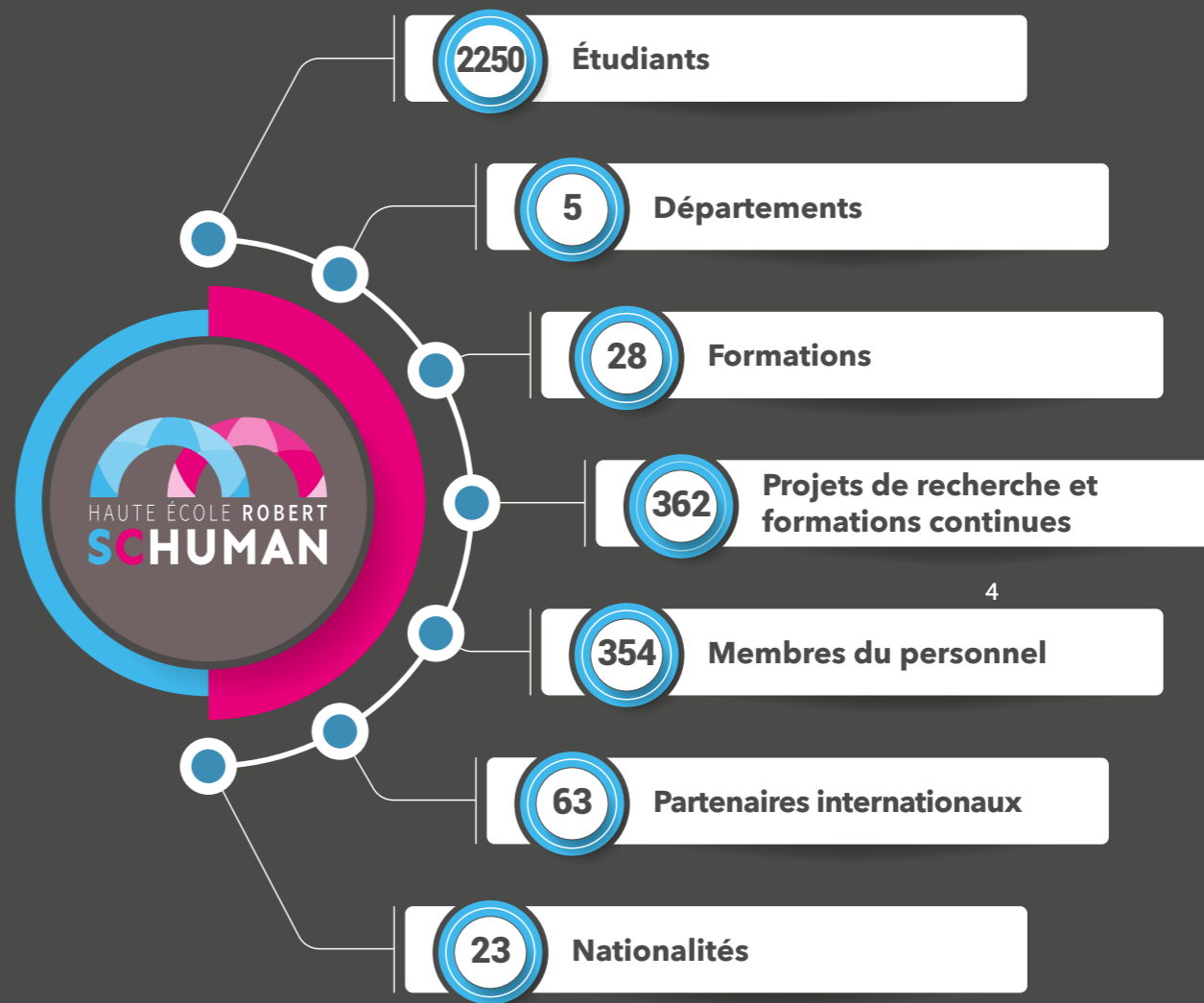
« Au plaisir de cheminer vers 2024  
avec vous ! »

Laurence Denis  
Directrice-Présidente

décembre 2019



## La HERS en quelques chiffres



La HERS est un établissement d'enseignement supérieur du réseau officiel de la Fédération Wallonie - Bruxelles entièrement situé en Province du Luxembourg.

Elle dispense un ensemble de formations dans les domaines **économique**, **paramédical**, **pédagogique**, **technique** et **social** en lien direct avec l'évolution de la société.

La Haute École accueille les étudiants sur l'un des 3 campus de formation : Arlon, Libramont et Virton.

Nos implantations et nos infrastructures leur permettent d'effectuer leurs études au sein d'une institution à taille humaine et proche de chez eux.

Implantés dans des villes où la nature garde ses droits, nos campus sont très dynamiques. Ils offrent des services de proximité et un cadre de travail propice aux études et à la vie étudiante. Véritables moteurs de la vie sociale au sein des campus, nos étudiants font battre le cœur de la région.



La Haute École Robert Schuman résulte de la fusion des trois institutions d'enseignement supérieur organisées par la Communauté française en Province de Luxembourg belge.

Cette fusion date de **1995**, année de la mise en place du décret qui organise l'enseignement supérieur hors université en Belgique francophone.

Avant cette date, coexistaient les institutions suivantes :

- L'École normale de Virton, elle-même fruit de la fusion en 1985 entre l'école normale pour jeunes filles d'Arlon et l'école normale de Virton ;
- L'École d'ingénieurs industriels d'Arlon, issue en 1977 de l'école d'ingénieurs techniciens d'Arlon créée en 1952 ;
- L'École supérieure paramédicale de Libramont.



### MISSIONS

La Haute École Robert Schuman assure la formation initiale et continue dans sept grands domaines: sciences politiques et sociales, sciences économiques et de gestion, sciences psychologiques et de l'éducation, sciences de la santé publique, sciences de la motricité, sciences, sciences de l'ingénieur et technologie. Elle participe également à des activités individuelles et collectives de recherche, d'innovation ou de création et assure des services à la collectivité grâce à son expertise pointue. À ce titre, la HERS est un lieu d'intégration sociale et culturelle ainsi qu'un lieu de confrontation et d'analyse. Elle entretient en outre un partenariat actif avec les milieux socio-économiques et constitue un centre de documentation, de démonstration et de référence.

### VISION

La Haute École Robert Schuman offre des formations professionnalisantes de qualité, construites pour répondre aux besoins de notre société en évolution constante et pour les anticiper. Elle participe à l'amélioration de son environnement par la transmission de savoirs théoriques solides et par ses pratiques innovantes. Prête à relever les défis sociétaux, la HERS s'engage résolument dans le processus de formation tout au long de la vie et privilégie des thématiques de recherche en lien avec ceux-ci.

Ses méthodes pédagogiques novatrices adaptées à ses publics issus d'horizons et de réalités multiples contribuent à l'ancrage de considérations citoyennes, éthiques et durables. Son mode de gouvernance rigoureux et à l'écoute de la communauté permet notamment d'offrir un cadre propice à l'épanouissement et à la créativité.

Son expertise reconnue auprès de ses partenaires nationaux et internationaux, avec lesquels elle intensifie les liens de confiance et de collaboration, participe à l'attractivité et à la notoriété de sa région.

### VALEURS

La solidarité, l'équité, l'émancipation, la proximité, la durabilité et la créativité sont les principes d'action qui guident les choix de la HERS. Ces valeurs déterminent les objectifs de son plan stratégique.

Les quatre grands axes stratégiques qui suivent ont pour but d'asseoir la position de la HERS dans le paysage de l'enseignement supérieur. Tous ont une importance égale.







## 4 grands axes stratégiques

Assurer un enseignement de qualité en adéquation avec le monde professionnel de demain

Renforcer l'incontournabilité de la Haute École

Garantir un environnement propice à l'épanouissement professionnel et personnel

Dynamiser la culture HERS



## Assurer un enseignement de qualité en adéquation avec le monde professionnel de demain

Établissement de référence, la Haute École Robert Schuman offre des formations de qualité. Elle adapte ses enseignements aux évolutions de la société et collabore activement avec le monde professionnel.

Elle diplôme des professionnels compétents et créatifs, capables de questionner le monde et de s'adapter aux évolutions de leur métier et de la société. La HERS est reconnue et réputée, tant au niveau national qu'international.

Elle prépare les étudiants à intégrer un monde du travail en perpétuel mouvement. Elle leur assure ainsi une employabilité certaine.

La HERS se distingue par sa capacité à innover et à être à la pointe du progrès.

### La HERS, une évidence

Au travers de cet axe, la HERS a pour ambition d'atteindre des objectifs qu'elle s'est fixés :

- Assurer une **formation de pointe** nourrie par des relations entre enseignement et contexte professionnel ;
- Développer chez les étudiants une culture à la fois spécifique à leur futur métier et une **ouverture au monde** ;
- Renforcer les **actions interdisciplinaires** et encourager les formations combinant plusieurs disciplines ;
- Stimuler les **pratiques pédagogiques innovantes** ;
- Développer des offres de **formations continues** ;
- Renforcer l'offre de formation en lien avec les besoins actuels et futurs de la société ;
- Accroître ses capacités de **recherche** et promouvoir les pratiques liées à celles-ci ;
- Entretenir des **partenariats** solides et durables ;
- Offrir aux étudiants les meilleures garanties de développer les **compétences professionnelles** nécessaires à leur entrée dans le marché de l'emploi.



## Renforcer l'incontournabilité de la Haute École

Positionner la Haute École Robert Schuman comme le partenaire idéal en Province de Luxembourg et au-delà. Pour ce faire, elle met en œuvre des actions qui optimisent sa visibilité et l'attractivité de ses formations. Ces mêmes actions valorisent la proximité de l'institution, les projets qu'elle mène et la réussite de ses étudiants.

À travers ses actions de recherche et de service à la collectivité, la HERS est un acteur essentiel de sa région. Tant en formation initiale qu'en formation continuée, elle est l'institution incontournable.

### La HERS, une évidence

Au travers de cet axe, la HERS a pour ambition d'atteindre des objectifs qu'elle s'est fixés :

- Positionner la Haute École comme le **partenaire idéal et évident** ;
- Être un **acteur incontournable** au sein de la Grande Région ;
- Développer des **pôles d'excellence** et renforcer des partenariats tant au niveau national qu'international ;
- Être un **pôle de référence** et ainsi assurer sa renommée ;
- Intensifier ses **contacts avec l'enseignement secondaire**. Être à l'écoute mais aussi informer, créer des liens, mettre en place des projets, etc. ;
- Accroître le nombre d'**étudiants** ;
- **Promouvoir des actions** tant en interne qu'en externe ;
- Accroître le nombre de **formations innovantes** ;
- **Rencontrer les attentes** d'un maximum d'étudiants potentiels.



## Garantir un environnement propice à l'épanouissement professionnel et personnel

Aucun des autres axes stratégiques ne peut être envisagé sans tenir compte du bien-être de tous. C'est pourquoi la Haute École Robert Schuman veille à la qualité des équipements et est attentive à l'organisation.

La HERS offre un lieu de vie en concordance avec ses valeurs. L'institution a à cœur d'être à l'écoute de chacune et de chacun. Pour cela, elle mène une politique transparente, humaine et bienveillante.

### La HERS, une évidence

Au travers de cet axe, la HERS a pour ambition d'atteindre des objectifs qu'elle s'est fixés :

- Donner la possibilité à chacun de **réaliser son parcours** en adéquation avec ses aspirations et ses capacités ;
- Favoriser l'**émancipation sociale** par un accompagnement centré sur l'étudiant ;
- Être **à l'écoute** des membres du personnel et des étudiants, donner la possibilité à tout le monde de trouver sa place ;
- **Être attractive** afin de donner l'envie de travailler ou de venir étudier au sein de ses murs et d'y rester ;
- Poursuivre le travail déjà entamé sur l'**accueil et l'accompagnement** des nouveaux membres du personnel ;
- Moderniser les locaux et les équipements dans un **esprit de durabilité** ;
- Renforcer la **culture institutionnelle** et la **culture d'équipe**.



La culture HERS renvoie à l'identité partagée de ses acteurs, membres du personnel et étudiants, qui favorise le sentiment d'appartenance à l'institution.

L'identité commune qui définit l'institution trouve ses racines dans les cultures spécifiques de chaque campus et section.

Pour la dynamiser, la Haute École Robert Schuman offre la possibilité à chacun de participer à la vie de l'établissement. Elle initie des projets transversaux, valorise la diversité et, de manière générale, favorise la communication. De la sorte, elle enrichit incontestablement son identité.

### La HERS, une évidence

Au travers de cet axe, la HERS a pour ambition d'atteindre des objectifs qu'elle s'est fixés :

- Renforcer la **communication** externe et interne ;
- Renforcer le fonctionnement des **lieux participatifs** ;
- Dépasser le clivage des campus ;
- Faire adhérer aux **valeurs** de la Haute École ;
- Favoriser la transversalité des projets et des services ;
- Renforcer le rôle d'**acteur de la société** de la HERS, notamment via les objectifs de **développement durable** ;
- Accroître le **sentiment d'appartenance à la HERS**.

## Nos adresses



Secrétariat Siège administratif  
Rue Fontaine aux Mûres, 13b  
B-6800 Libramont  
+32 (0)61 23 01 20



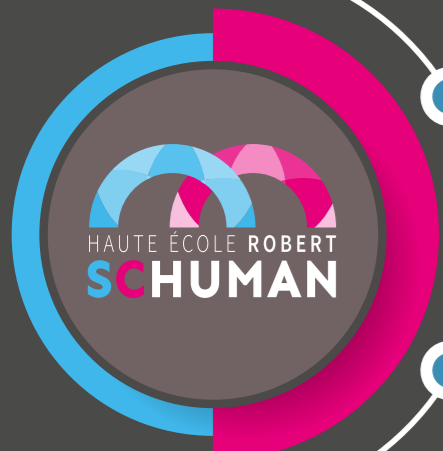
Départements technique et social  
Chemin de Weyler, 2  
B-6700 Arlon  
+32 (0)63 23 00 00



Départements économique et paramédical  
Rue de la Cité, 64  
B-6800 Libramont  
+32 (0)61 22 29 91



Département pédagogique  
Plateau de Mageroux  
B-6760 Virton  
+32 (0)63 57 82 53





SOLIDARITÉ



ÉQUITÉ



ÉMANCIPATION



PROXIMITÉ



DURABILITÉ



CRÉATIVITÉ